



# Právo na kreativitu

Katarína Kalivodová

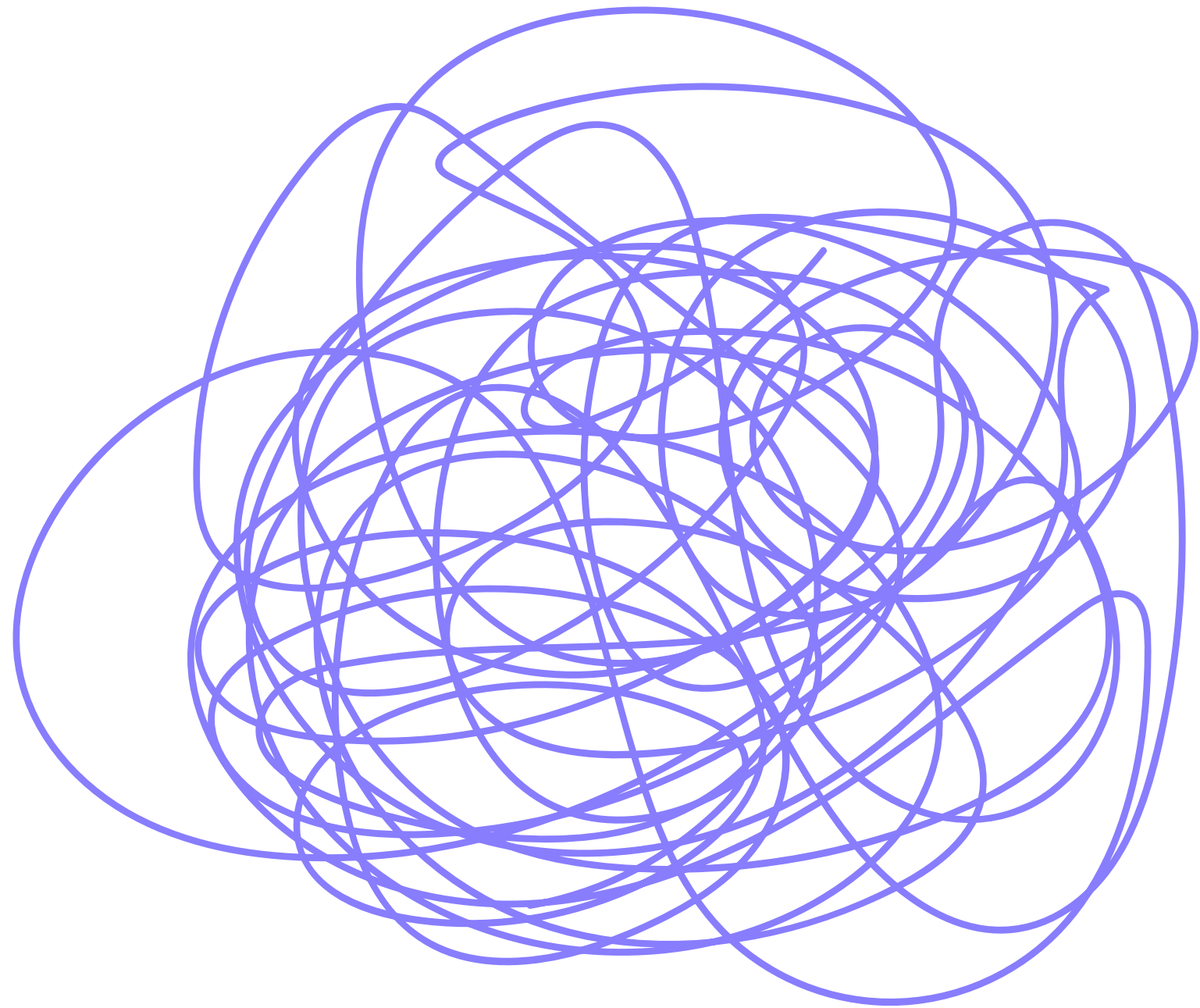






Tematická zpráva – Participace žáků a studentů na fungování a rozvoji školy Míra zapojení žáků do činností školy (názor ředitele)  
– podíl škol (v %)

Míra zapojení žáků	ZŠ	SŠ
Žáci jsou pasivními příjemci rozhodnutí pedagogů ve škole, jsou o věcech informováni, obvykle bez odůvodnění.	0,7	0,4
Žáci nebo jejich zvolení zástupci se vědomě účastní různých aktivit či projektů školy, které jsou však ve skutečnosti v režii dospělých.	6,6	5,8
Žáci rozumějí aktivitám realizovaným školou a vědí, proč by se jich měli účastnit, dospělí respektují jejich názor, ale sami o věcech rozhodují.	22,6	18,3
Aktivity jsou navrhovány a řízeny dospělými a současně konzultovány s žáky, rozhodnutí provádějí dospělí, zohledňují přitom názory žáků.	44,7	43,7
Žáci se podílejí na rozhodování v oblastech předem vymezených dospělými, jejich názory jsou nejen zohledňovány, ale žáci se podílejí i na rozhodování.	16,5	18,7
Žáky vytvořená a řízená participace, v níž dospělí hrají podpůrnou roli, např. ve strukturách napodobujících struktury dospělých (rady, parlamenty apod.).	8,4	12,3
Žáky iniciativně vytvořená fungující participace, v jejímž rámci je dospělým nabídnuta možnost spoluúčasti a spolurozhodování.	0,5	0,9



---

"Zjištění České školní inspekce potvrzují, že aktivní roli v rozhodovacích procesech hrají v základních školách především pedagogové."

"Žáci se sice zapojují do aktivit školy, ovšem spíše jen přispívají svými názory k rozhodnutí dospělých (na rozhodování se aktivně podílejí ve čtvrtině škol)"

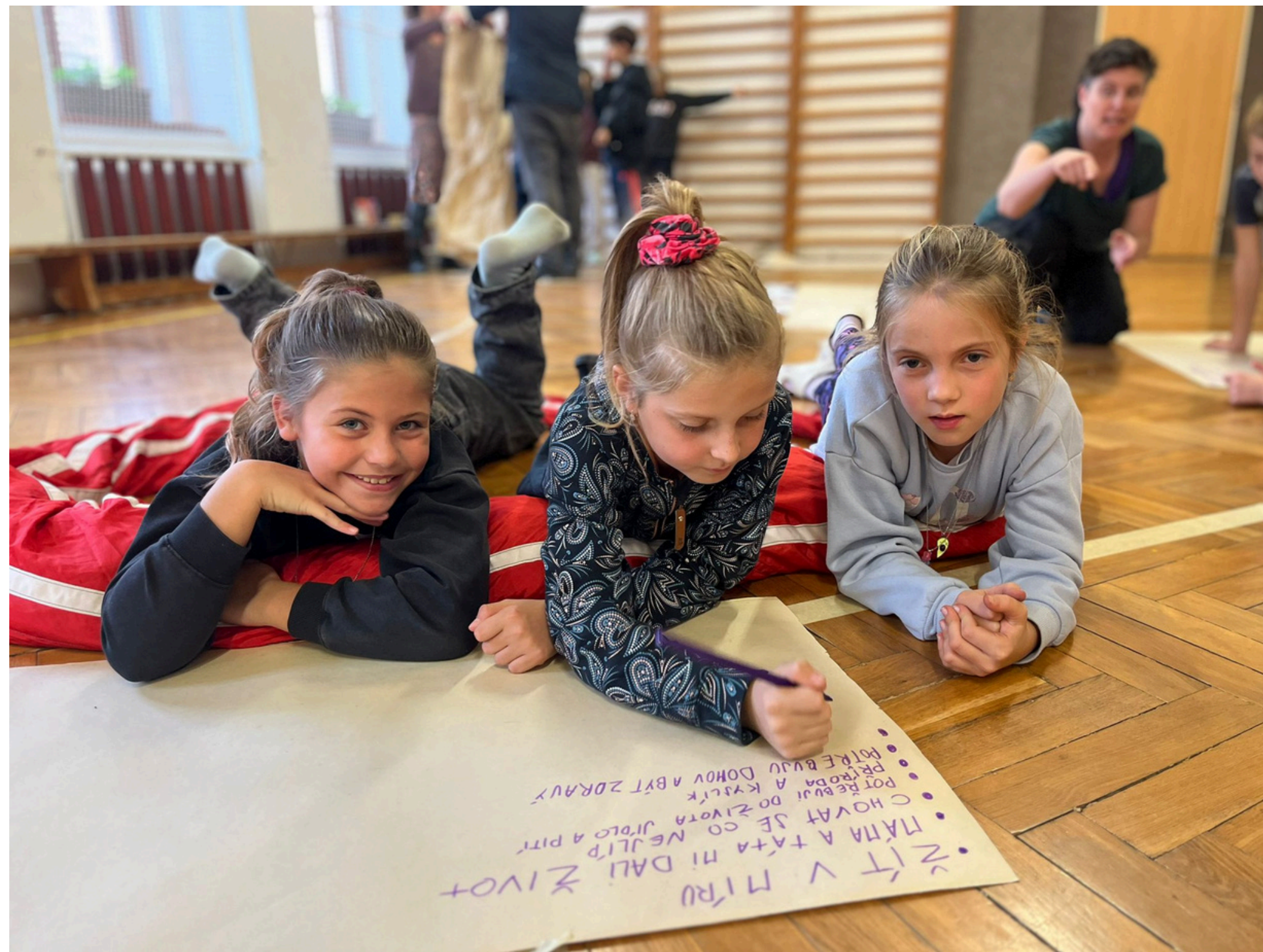




# Model Lundby

pro participaci dětí







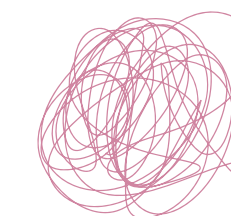
důvod



identifikace



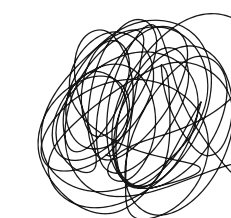
hodnoty



kompetence



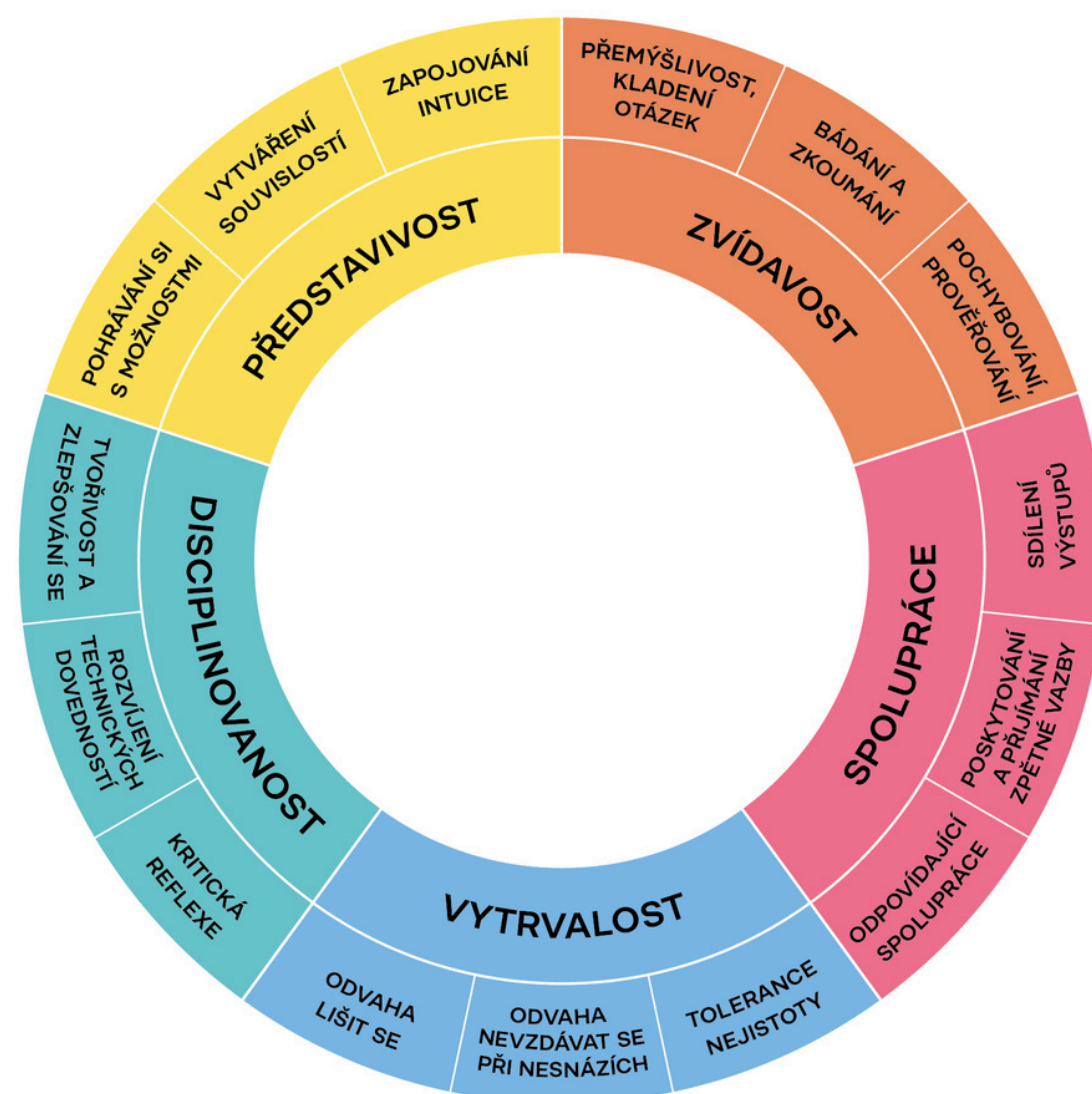
konání



prostředí



# Kreativní návyky myšlení



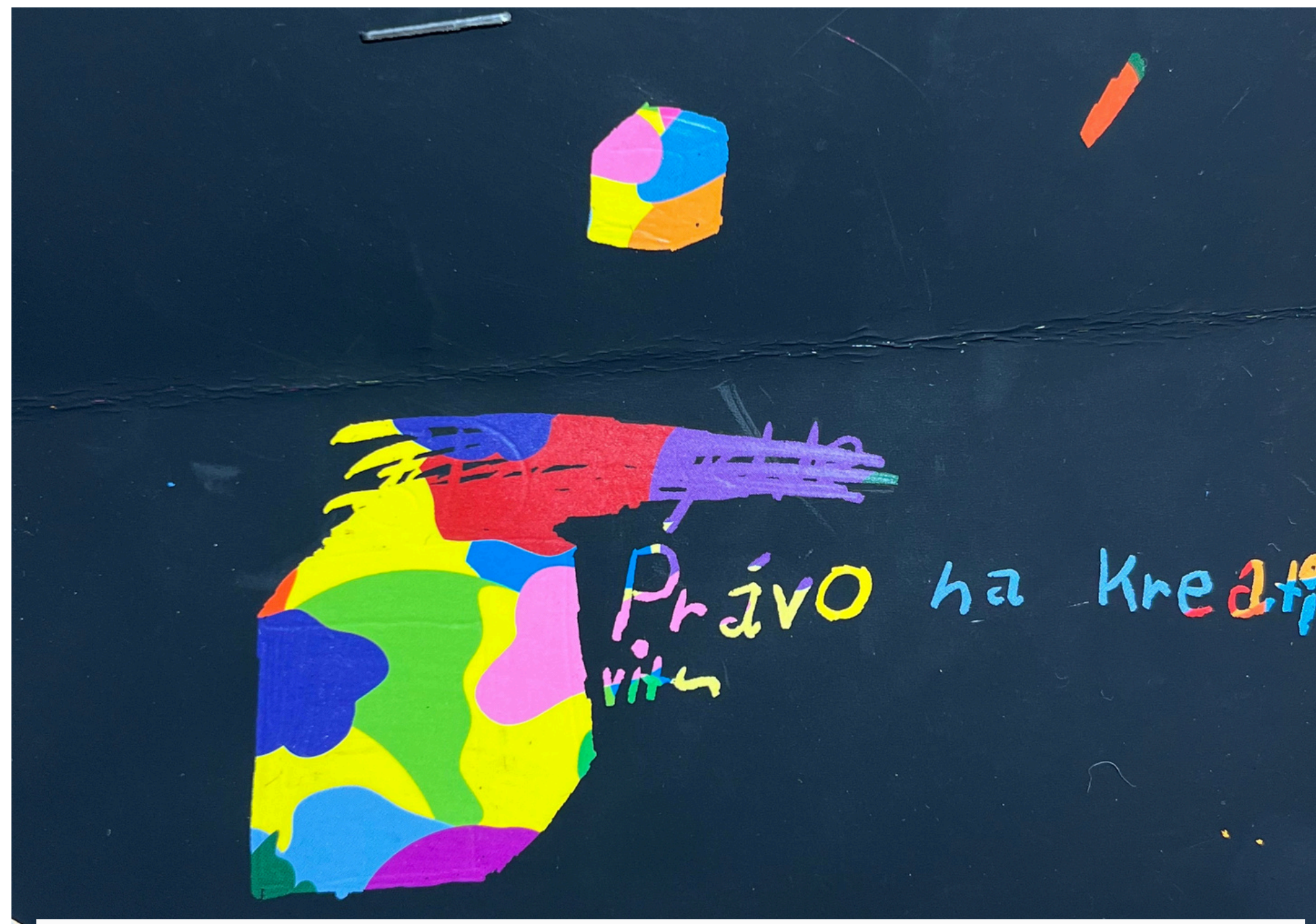
PŘEDSTAVIVOST	ZVÍDAVOST	SPOLUPRÁCE	VYTRVALOST / ODOLNOST	DISCIPLINOVANOST
Prozkoumávání možností (hledání nových způsobů řešení problémů)	Zkoumání a kladení otázek (kladu hloubavé otázky)	Konstruktivní spolupráce (konstruktivně se zapojuji do skupinové práce)	Odvaha lišit se (odvážuji se riskovat ve svém myšlení)	Vytváření a zdokonalování (vylepšuji proces nebo výstup skrze zpřesňování a inovování)
Propojování souvislostí (spojování různých myšlenek)	Bádání a objevování (volím odpovídající zdroje pro zkoumání)	Dávání a přijímání zpětné vazby	Nevzdávám se při překážkách (vytrvám navzdory obtížím)	Přizpůsobování a zdokonalování myšlenkových a pracovních postupů
Používání intuice (důvěra instinktům)	Zpochybňování předpokladů (ověřuji své znalosti prostřednictvím bádání)	Otevřenost a transparentnost (sdílím výstupy a produkty své práce s ostatními)	Tolerance nejistoty (zvládám situace, kdy neznám odpovědi)	Kritická reflexe
Používání fantazie				







Děkuji za  
pozornost



**spkv\*education**